



Die Welser Fernwärme

Elektrizitätswerk Wels AG
A-4602 Wels • Stelzhamerstraße 27
Tel 07242/493-0
www.eww.at




E-Werk Wels

Fernwärme schont die Umwelt!

Für unsere Umwelt bedeutet eine Fernwärme-Heizung wesentliche Vorteile:

- Verbesserung der Luftqualität durch Wegfall des schadstoffreichen Hausbrandes
- Zusätzliche Schadstoffreduktion durch hohe Umweltstandards in den Kraftwerksanlagen
- Effiziente Primärenergienutzung durch die Nutzung der Kraft-Wärme-Koppelung
- Enorme CO₂-Reduktion durch Kraft-Wärme-Koppelung
- Moderne Abgasreinigung

- Einsatz biogener Brennstoffe
- Höhere Energieeffizienz durch die Nutzung industrieller Abwärme

Der Einsatz von Fernwärme wird heute und in Zukunft von großer Bedeutung für den nationalen und internationalen Klimaschutz sein und war bereits in den vergangenen Jahren stark an der Reduktion der spezifischen Treibhausgas-Emissionen (Produktion in Tonnen pro Gigawattstunde ab Werk) beteiligt. Je mehr Wärme geliefert wird und je höher der Anteil des Wärmebezugs aus Abwärme ist, desto deutlicher zeigen sich die Erfolge der Fernwärme bei der Reduktion der Luftschadstoffe.

Fernwärme ist sauber, sicher und praktisch!

Fernwärme ist eine bequeme und wirtschaftliche Heizform, bei der auch in punkto Komfort die Vorteile für Sie auf der Hand liegen.

Sie benötigen weder Heiz- noch Lagerräumlichkeiten und erzielen so einen merkbaren Raumgewinn. Sie ersparen sich das aufwendige Bestellen, den Kauf und die Bevorratung von Brennstoffen. Dass Fernwärme die sicherste Wärmequelle mit einer nahezu 100%igen Versorgungssicherheit ist, erwies eine Studie an der technischen Universität in Graz, welche alle namhaften Fernwärmeversorgungsunternehmen in Österreich, mit unter auch die Fernwärmeversorgung E-Werk Wels unter die Lupe nahm.

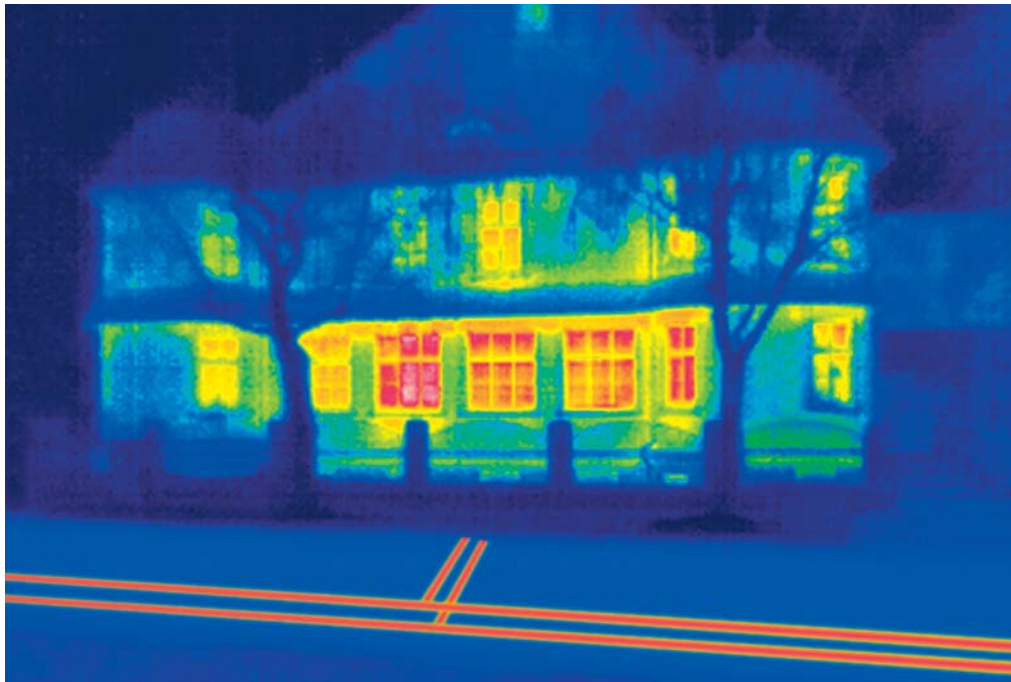


Foto einer Wärmebildkamera



Ing. Wolfgang Nöstlinger
(Leiter der Fernwärmeversorgung):

„Bei einem Fernwärmeanschluss übernehmen wir für die gesamte Betriebsdauer kostenlos die regelmäßige Wartung und Instandhaltung der Fernwärmeübergabestation!“

Eine Energieanalyse für eine optimale Wirtschaftlichkeit mittels Wärmebedarfsrechnung können wir auch anbieten. Und unser Störungsdienst ist 24h rund um die Uhr erreichbar.“



Fernwärme für den Häuslbauer

Wir transportieren das Heißwasser Tag und Nacht. Ob Sommer oder Winter. Damit Ihre Warmwasseraufbereitung und Ihre Heizung immer klaglos funktionieren, dafür sorgen unsere Mitarbeiter, die Ihre Übergabestation regelmäßig warten, einstellen und nötigenfalls reparieren.

Grundsätzlich kann jedes Gebäude im entsprechenden Versorgungsgebiet an das Fernwärmenetz angeschlossen werden. Anstelle von Heizkessel, Brenner, Kamin, Tank und Tankraum kommt ein platzsparender Wärmetauscher, der die Wärme vom Wasserkreislauf des Fernheizwerkes auf das hausinterne Netz überträgt.

Bestehende funktionsfähige Heizungen können nach Überprüfung an die Fernwärme angeschlossen werden.

Wenn Sie auf Fernwärme umsteigen wollen, steht Ihnen für Fragen und Lösungen Herr Siegfried Kirchmeier gerne zur Verfügung.



Siegfried Kirchmeier
Telefon: 07242/493-100 oder 493-155
e-mail: siegfried.kirchmeier@eww.at

Das Welser Fernwärmenetz besteht aus:

Versorgungsleitungen	22.242 m
Anschlussleitungen	12.959 m
Gesamt	35.201 m
Flächendeckung	5 km ²
Der Versorgungsgrad beträgt derzeit über 25%	

Die Fernwärmeversorgung in Ziffern

Versorgte ständige Abnehmer	847
Versorgte Haushalte	7.505
Wärmebedarf / Jahr	156 GWh
Tages - Netzhöchstlast	72,00 MW
Warmwasserspeicher	5.000.000 Liter

Stand 31. 12.2007